

---

# 上海奥特博格汽车工程有限公司



# 目录

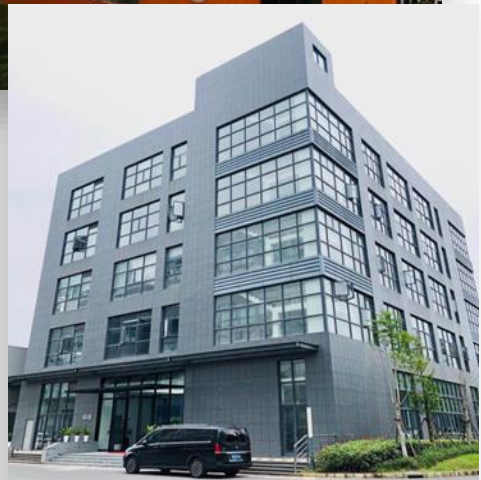
- 1 企业介绍
- 2 业务介绍
- 3 公司荣誉
- 4 研发设计
- 5 人才培养
- 6 企业文化

PART 1

— 企业介绍 —

Company profile

# 福臻工业

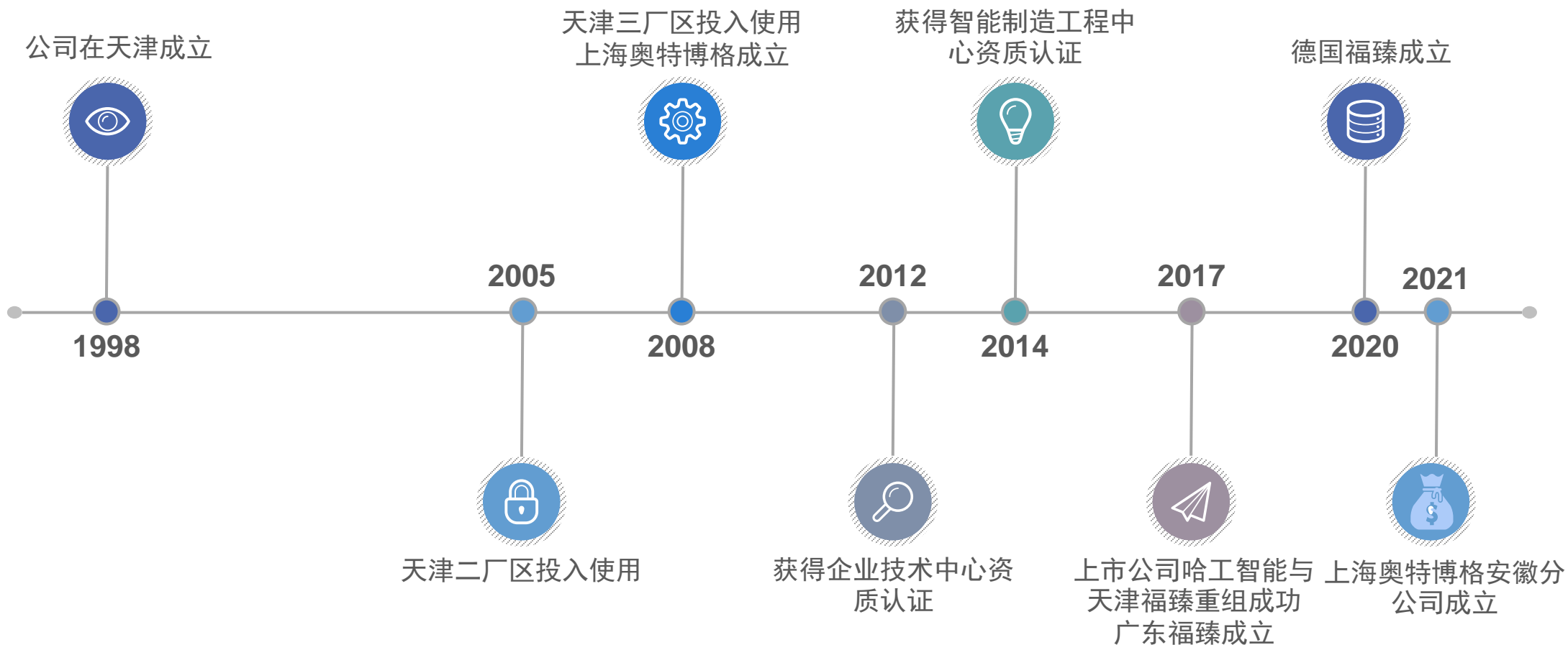


## 关于福臻

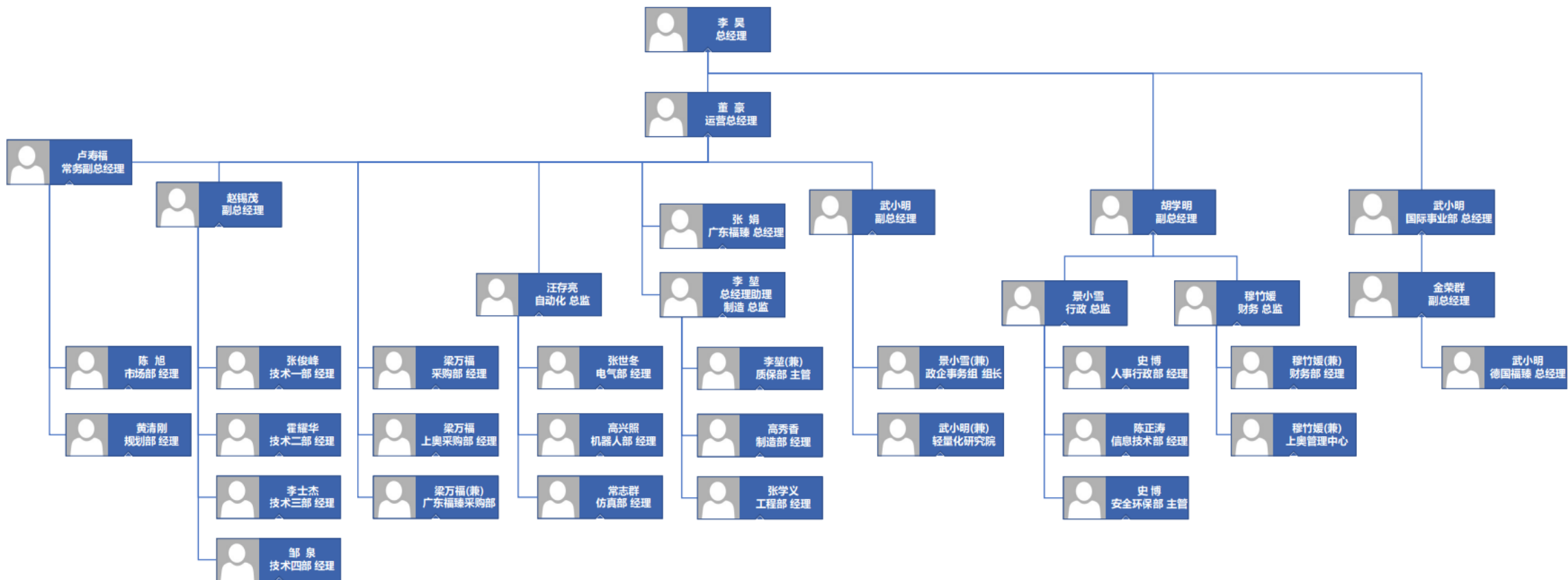
**天津福臻工业装备有限公司**成立于1998年，是专业提供汽车智能制造装备与系统集成解决方案的高科技企业。经过20多年的行业深耕与沉淀，集团已经自主研发和搭建数字化平台，凭借成熟的质量管控体系，系统集成与车身质量提升方面丰富的经验，能够为客户提供一流的产品与服务。

**上海奥特博格汽车工程有限**成立于2008年，是天津福臻的全资子公司。历经十年的行业积累，自主研发建立了完整体系的数字化平台，拥有成熟的研发、设计、制造、检验标准，精密的检测手段、严格规范的质量保证体系，确保产品整体精度；拥有丰富的系统调试和车身品质培育经验，为客户提供一流的产品和服务。

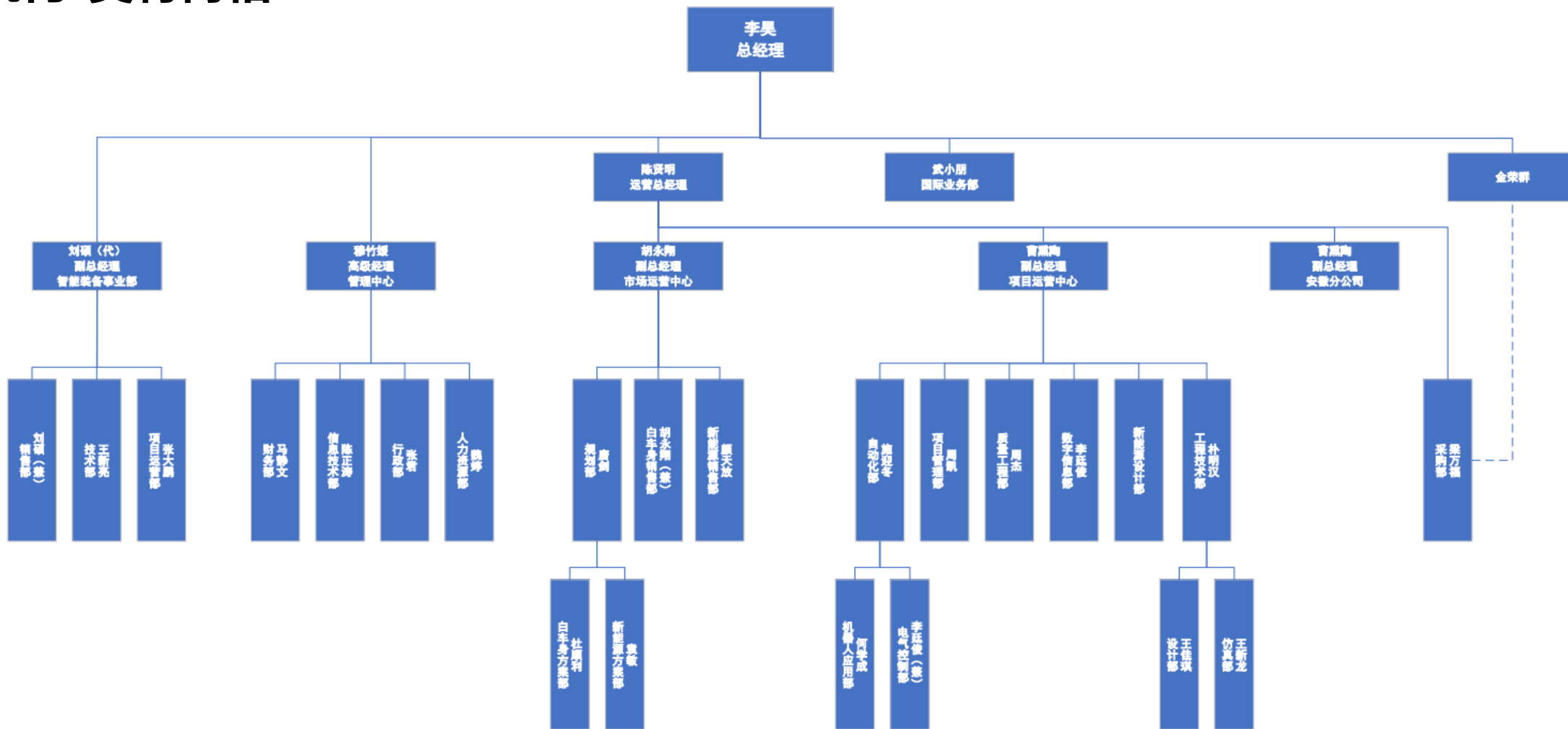
# 发展历程



# 组织机构-福臻



# 组织机构-奥特博格



PART 2

— 业务介绍 —

Business introduction



# 业务布局

集团公司致力于为全球客户提供专业便捷的工业化服务



## 全球化服务

2个国家

6个分支机构

22年的系统工程经验

355+ 工程师

65+ 主要制造商客户

# 业务领域

## 白车身领域



- 商用车
- 工程机械

## 新能源领域



- 动力电池
- 储能电池

## 工业软件



- MES
- PLC
- 仿真
- 设计

## 工业检测

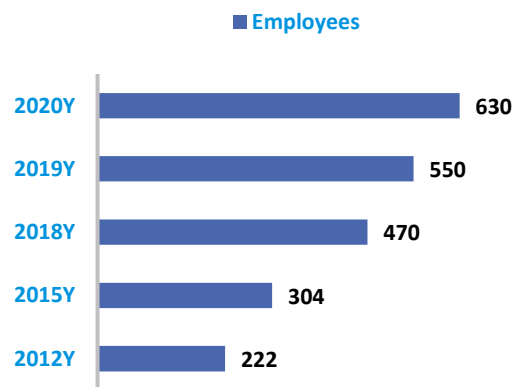


- 汽车压铸检测
- 汽车零部件检测
- 一般工业检测

# 销售情况

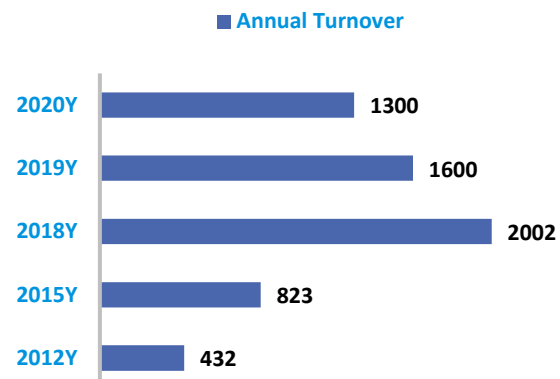
600+

2020 福臻集团雇员



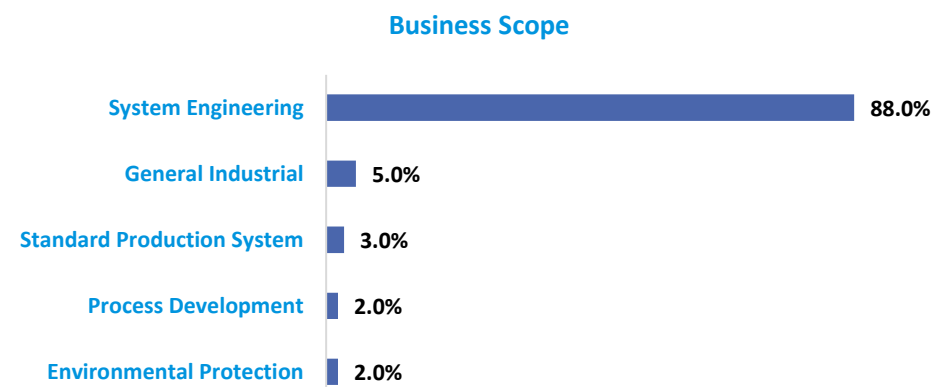
1.3 B

2020 福臻集团营业额



65+

2020 福臻集团业务范围



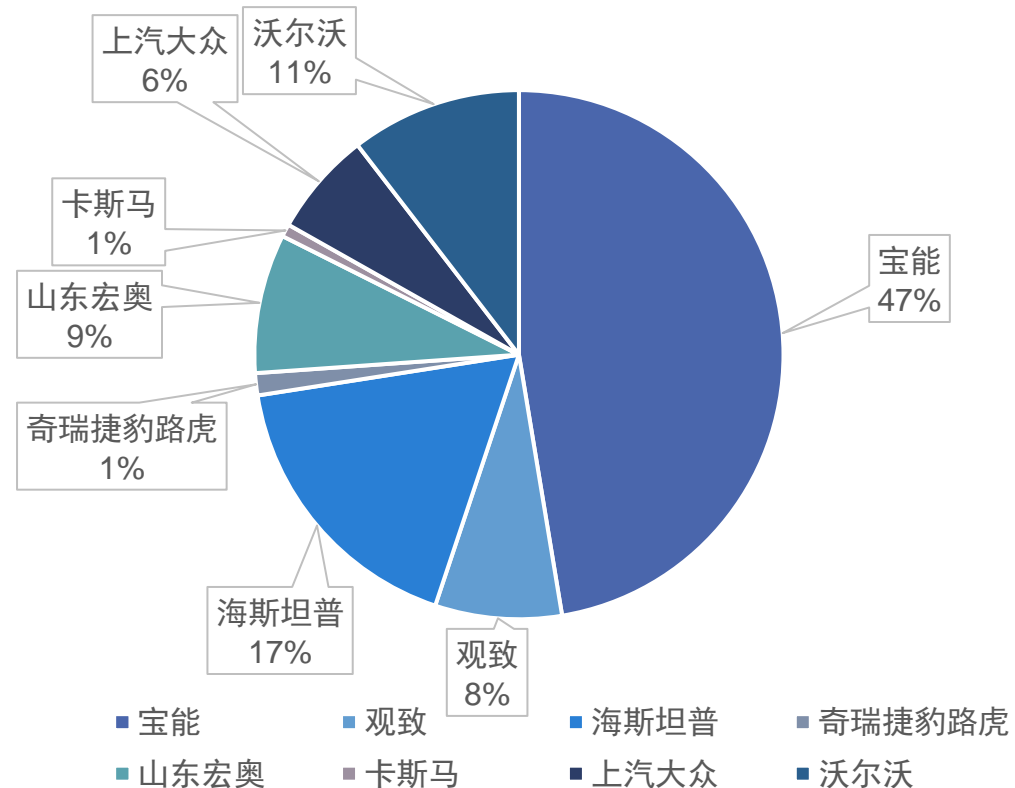
# 客户及份额



QOROS  
观致汽车



2020销售额 (Million)



PART 3

— 公司荣誉 —

Company honor

# 公司荣誉



# 项目荣誉

Chery

供应商安全评优奖



VOLVO

质量卓越奖



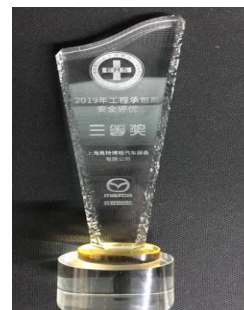
CJLR

优秀供应商奖



CMA

最佳合作供应商奖



D-U-N-S

D-U-N-S



ISO

9001/14001/18001



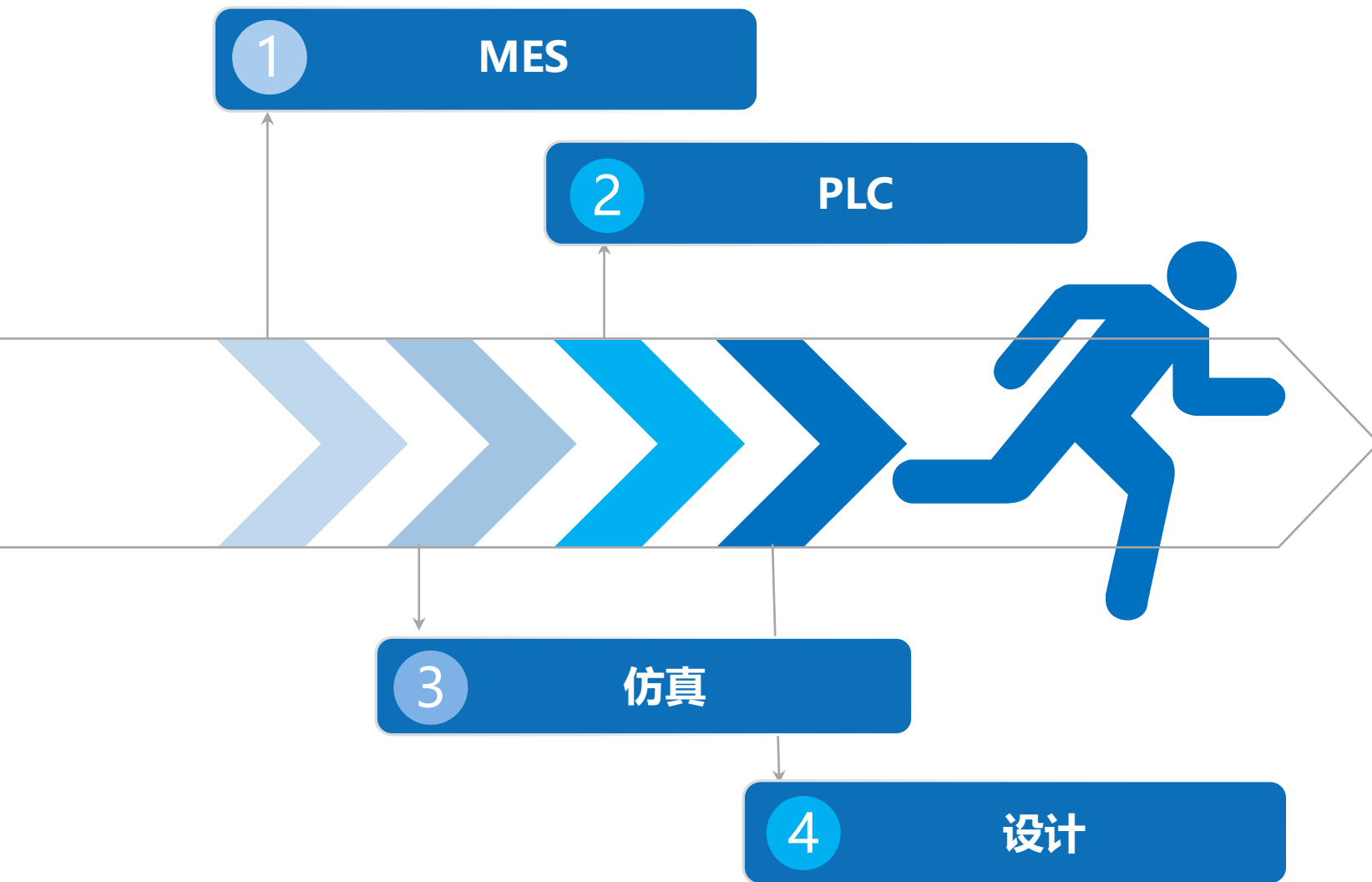
## PART 4

# 设计研发

R & D capability



# 研发能力



## 我们的优势

180人的专业研发团队，拥有40项专利。天津福臻与天津电子信息职业技术学院建立了产学研长期合作伙伴关系，以培养新一代智能制造技能人才为目标，在教学改革、技术研发、顶岗实习、学生就业、创新创业、企业实践等方面全方位合作。

# 研发平台



生产视频



质量信息



订单信息

## 网络运营商

- 5G网络与云平台
- 4S店和消费者流量支撑
- 不影响生产环境网络



## HiperMATIC

### 协同制造平台

## MEB工厂现场

- C2M定制化生产监控
- 工位现场直播展示
- 企业大屏幕特色工位展示



## 4S店展示与C2M定制体验



抖音



用户自主查询，自主发布

社交媒体正面引导舆情  
用透明生产事实战胜负面舆情



PART 5

— 人才培养 —

Talent training system

# 人才需求

类别	招聘职位	学历	专业	人数	待遇	发展方向
白车身	机械设计工程师	本科/大专	机械、自动化相关专业	10	5000-5500	高级工程师/主任工程师
白车身	工艺规划工程师	本科/大专	机械、自动化相关专业	10	5000-5500	高级工程师/主任工程师
白车身	仿真工程师	本科/大专	机械、自动化相关专业	10	5000-5500	高级工程师/主任工程师
白车身	机器人工程师	本科/大专	机械、自动化相关专业	10	5000-5500	高级工程师/主任工程师
白车身	电气工程师	本科/大专	机械、自动化相关专业	10	5000-5500	高级工程师/主任工程师
新能源	机械设计工程师	本科/大专	机械、自动化相关专业	10	5000-5500	高级工程师/主任工程师
新能源	工艺规划工程师	本科/大专	机械、自动化相关专业	10	5000-5500	高级工程师/主任工程师

# 职业发展

## 人才理念

人力资源是企业发展的第一资源!搭建平台育人才,不拘一格用人才!

## 培养机制

为适应不同岗位的需要,结合员工的职业规划,公司采用双通道员工职业发展体系。

## 管理型人才培养

高层管理者

中层管理者

基层管理者

专员

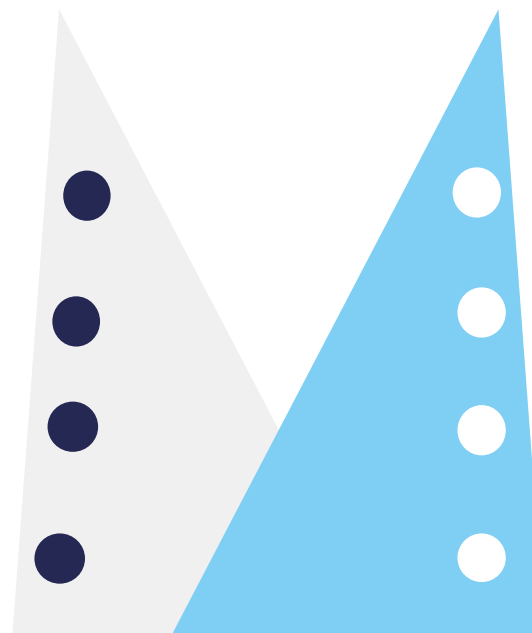
## 技术型人才培养

主任工程师

高级工程师

工程师

助理工程师



新员工

## 双通道员工职业发展体系

PART 6

— 企业文化 —

Corporate culture

# 企业文化

**使命：**智能制造赋能中国制造产业升级，促进制造强国战略的实现

**愿景：**成为国际领先的智能制造解决方案服务商

**价值观：**开放进取、协作共赢、睿智创新、追求卓越



# 企业文化



## 茶话会

沟通交流茶话会暨优秀管理者表彰会

## 生日会

员工生日会



## 欢送会

派驻安徽分公司欢送仪式



## 开业庆典

安徽分公司开业典礼





