

# 巢湖学院景观水系建设项目勘察设计

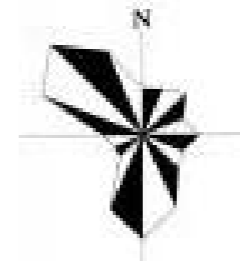
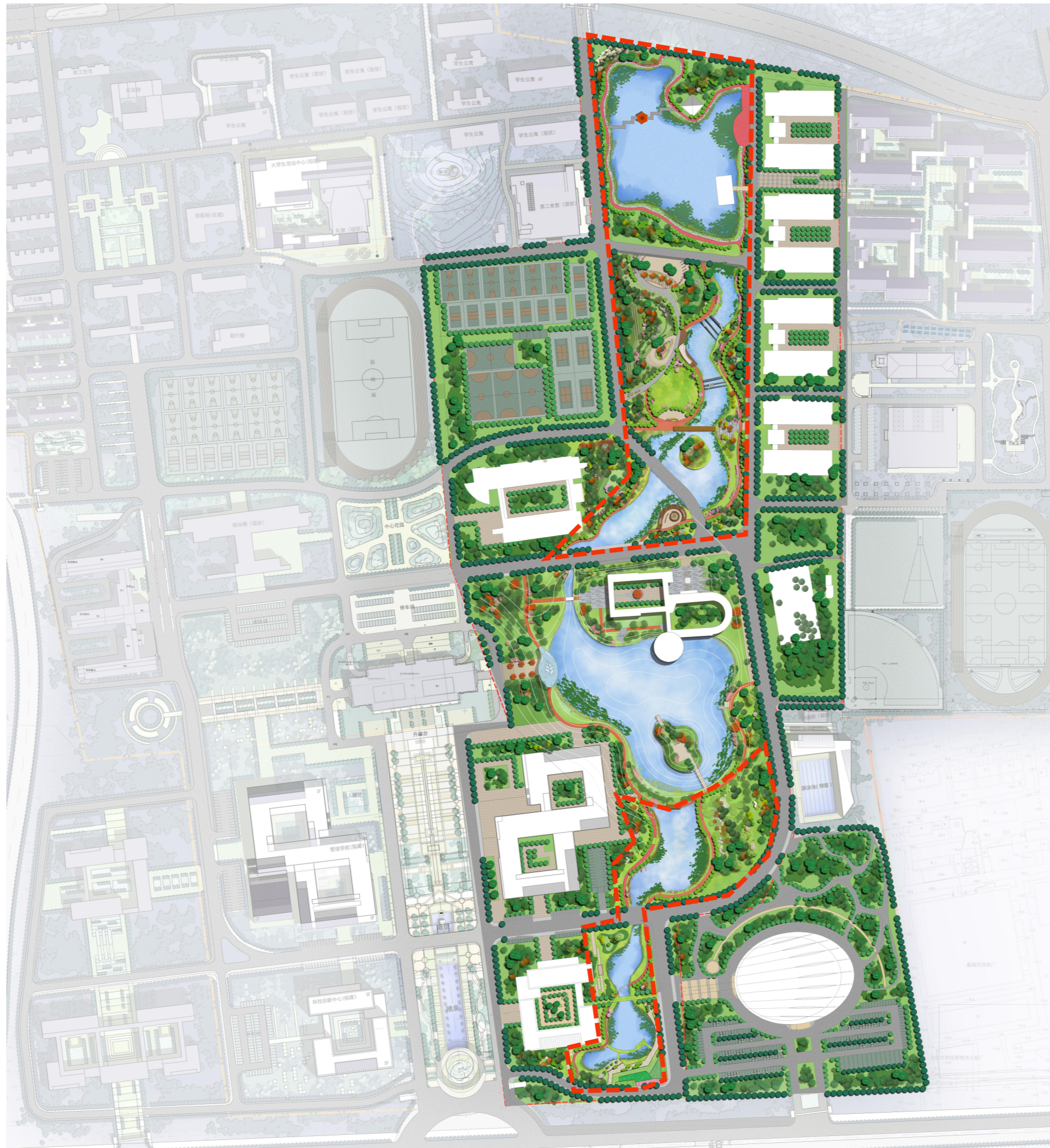
INVESTIGATION AND DESIGN OF LANDSCAPE WATER SYSTEM CONSTRUCTION PROJECT OF CHAOHU UNIVERSITY

中盛弘宇建筑设计有限公司  
Hongyu Architectural Design Co., Ltd.

2018年01月

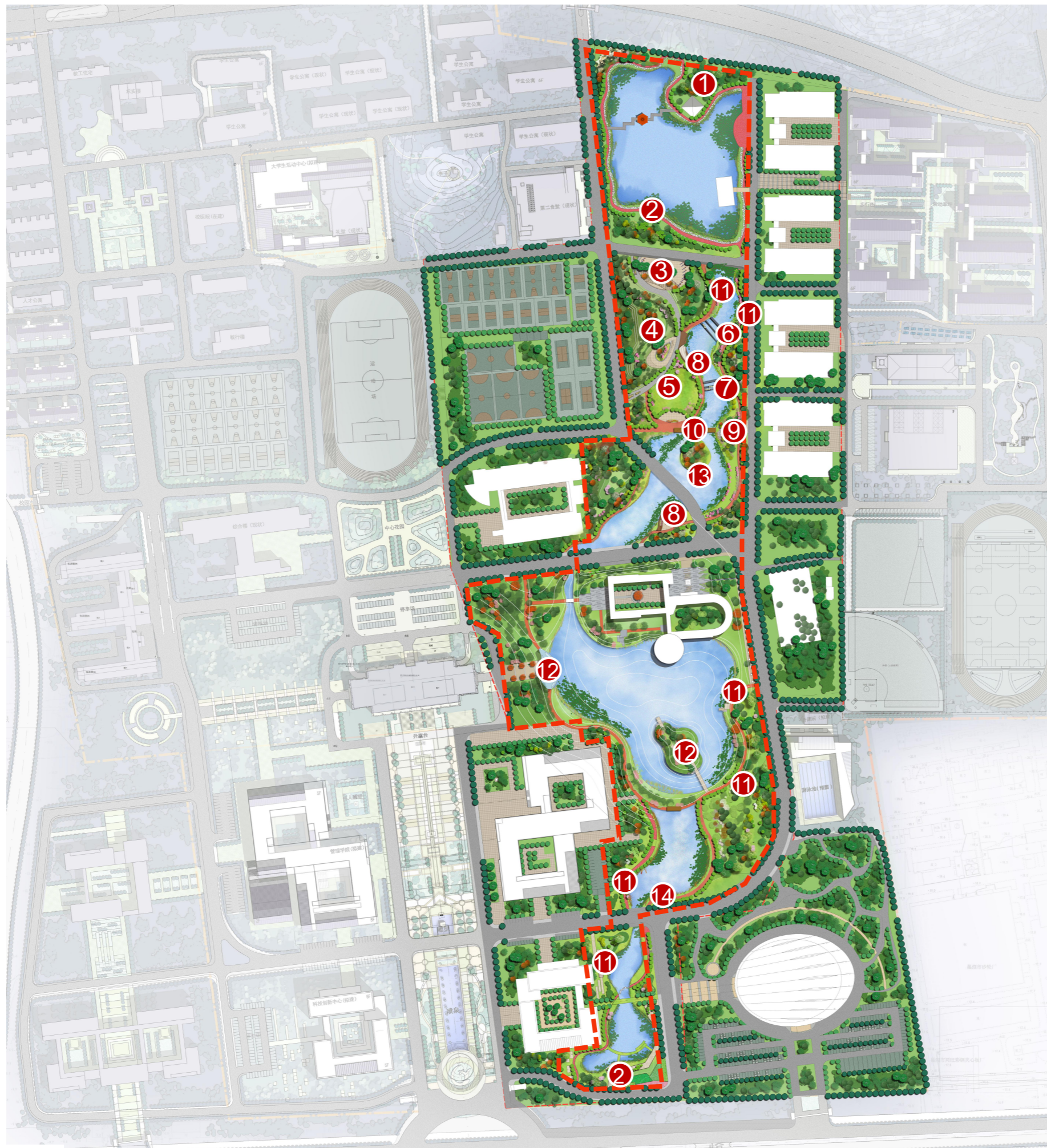






 设计范围红线

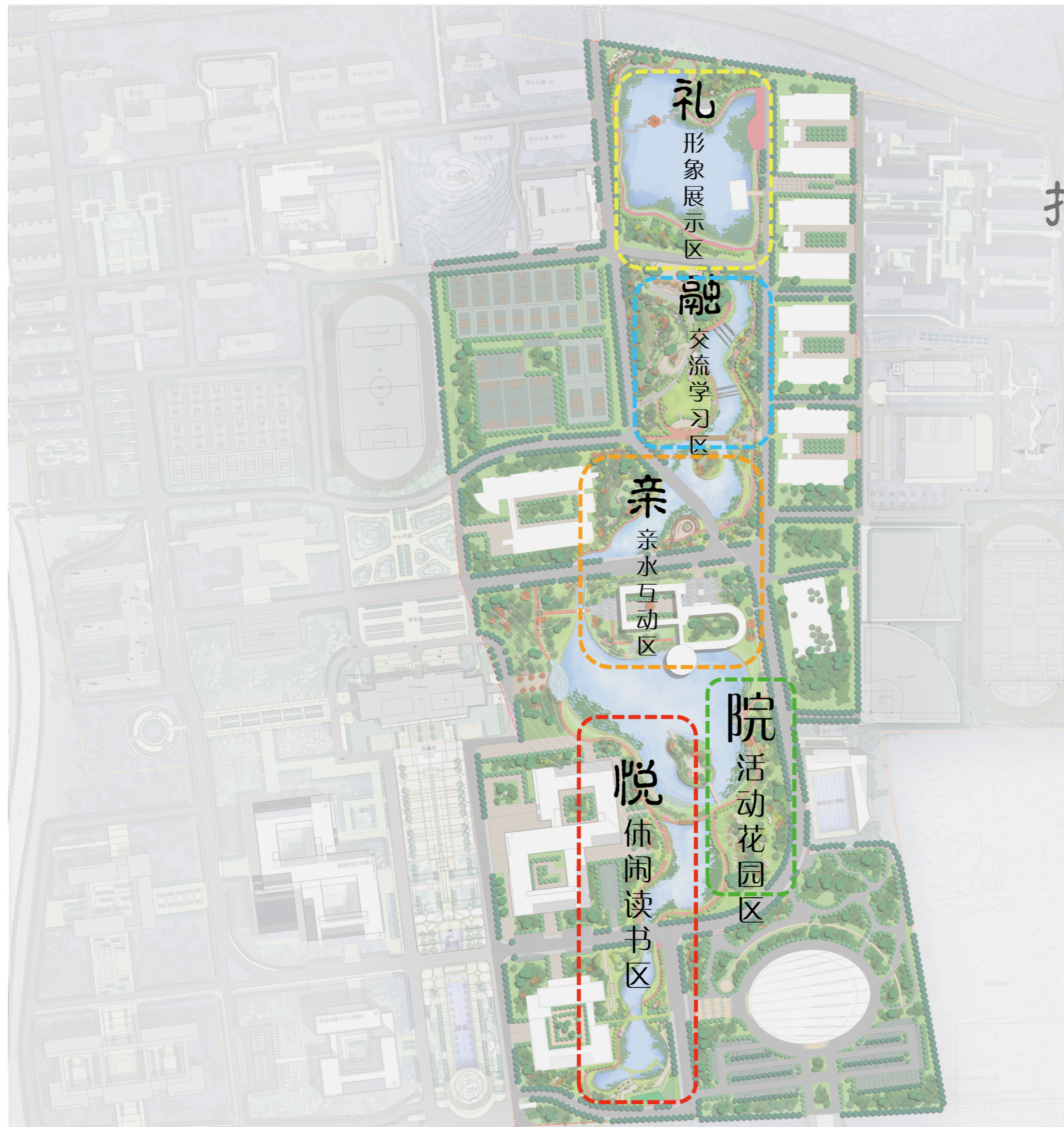




图例:






- 1. 现有绿化组团
- 2. 现有园路
- 3. 入口广场
- 4. 雨水花园
- 5. 阳光草坪
- 6. 溢流堰
- 7. 跌水
- 8. 景观亭
- 9. 林下广场
- 10. 景观桥
- 11. 休闲漫步道
- 12. 现有木平台
- 13. 景观岛
- 14. 休闲大草坪



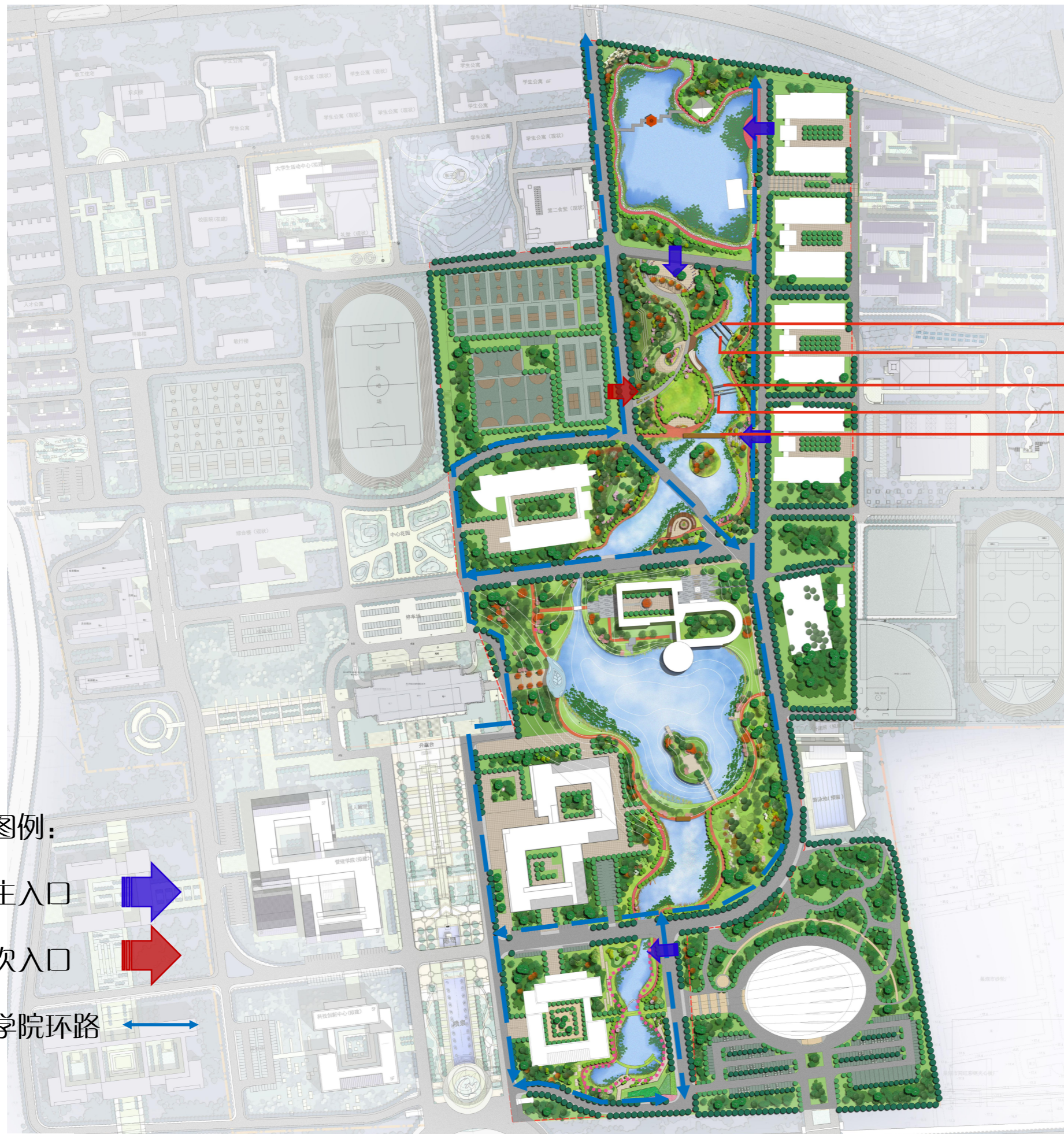


依托现有地形地貌  
打造巢湖学院独一无二的  
山水格局

图例:

- 融——形象展示区 
- 礼——交流互动区 
- 亲——亲水互动区 
- 悦——休闲读书区 
- 院——活动花园区 





- 溢水堰1
- 跌水1
- 溢水堰2
- 跌水2
- 桥

图例:

- 主入口
- 次入口
- 学院环路





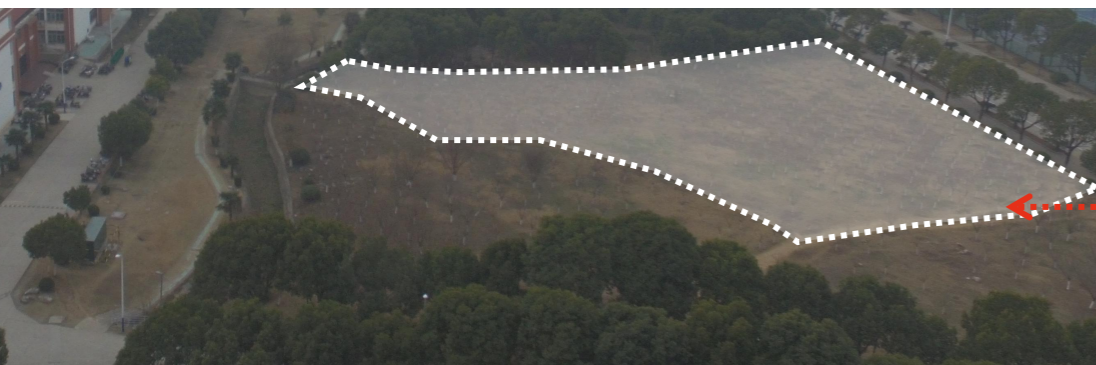
现状假山移走，移动到湖心岛做景观配景



现状清水塘做防漏处理



现状香樟遮挡景观视线，建议移除，更换落叶树种银杏，建议分枝点在1.8m至2m。



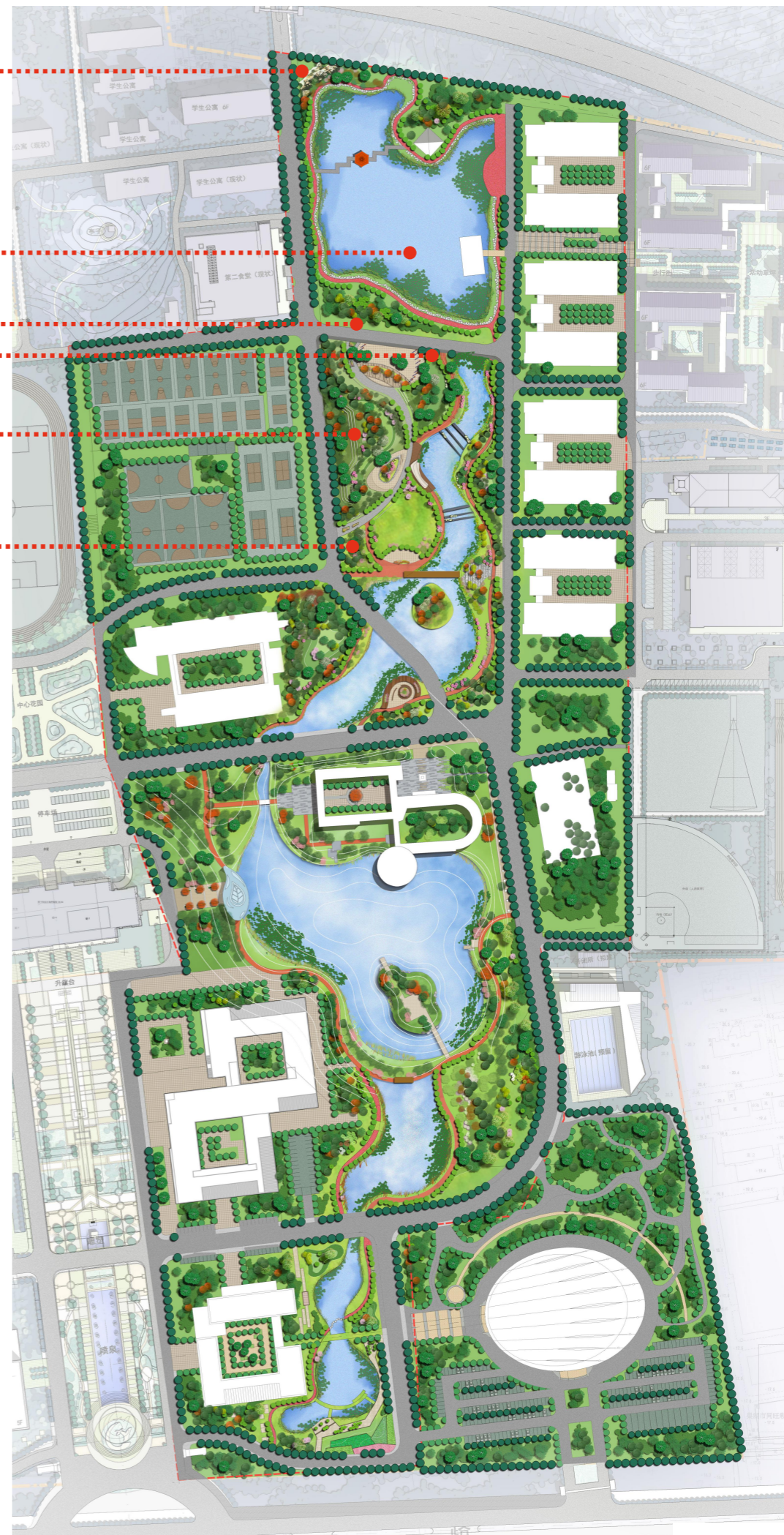
现状樱花长势良好，根据设计进行移栽，增加草坪地被等花灌木。



现状紫薇长势良好，根据设计进行移栽，增加草坪地被等花灌木。

现状香樟遮挡景观视线，建议移栽，根据设计进行移栽，增加灌木、草坪地被等花灌木。

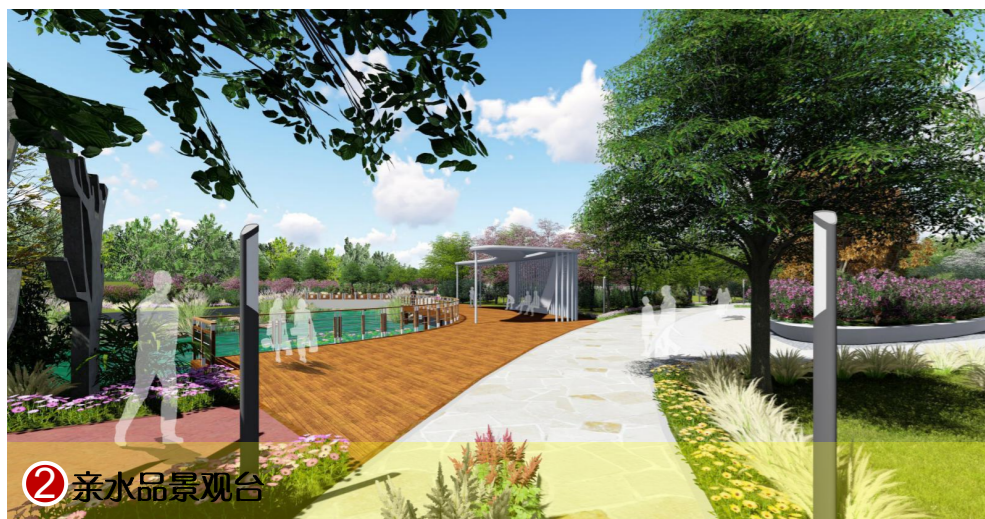
滨水植物景观以湿生植物和水生植物为主，水生草本植物有荷花、香蒲、水生鸢尾、睡莲等。







1 入口广场



2 亲水景观台



3 景观桥



4 阳光草坪



5 景观跌水



6 景观花池

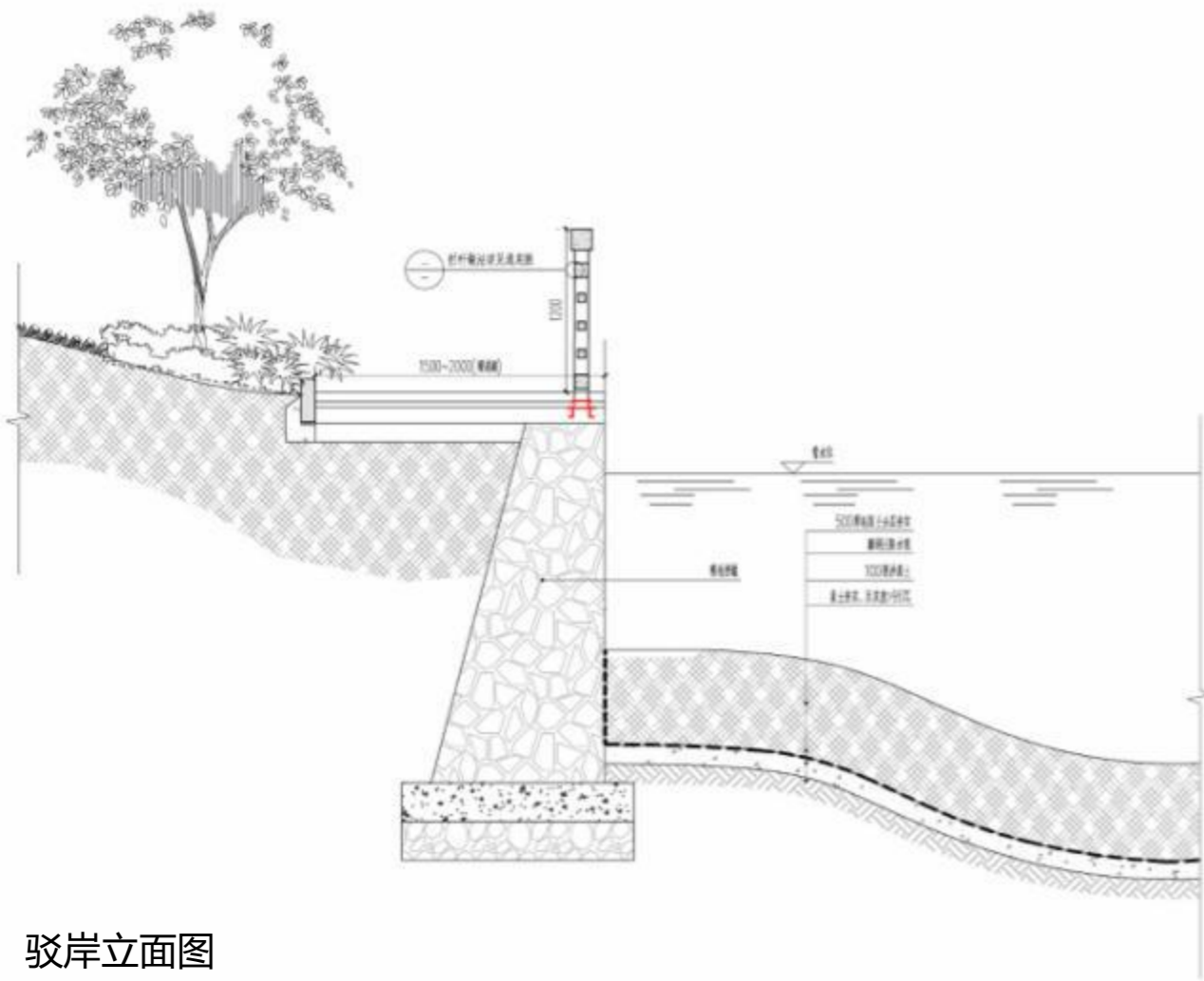


7 林下休闲空间

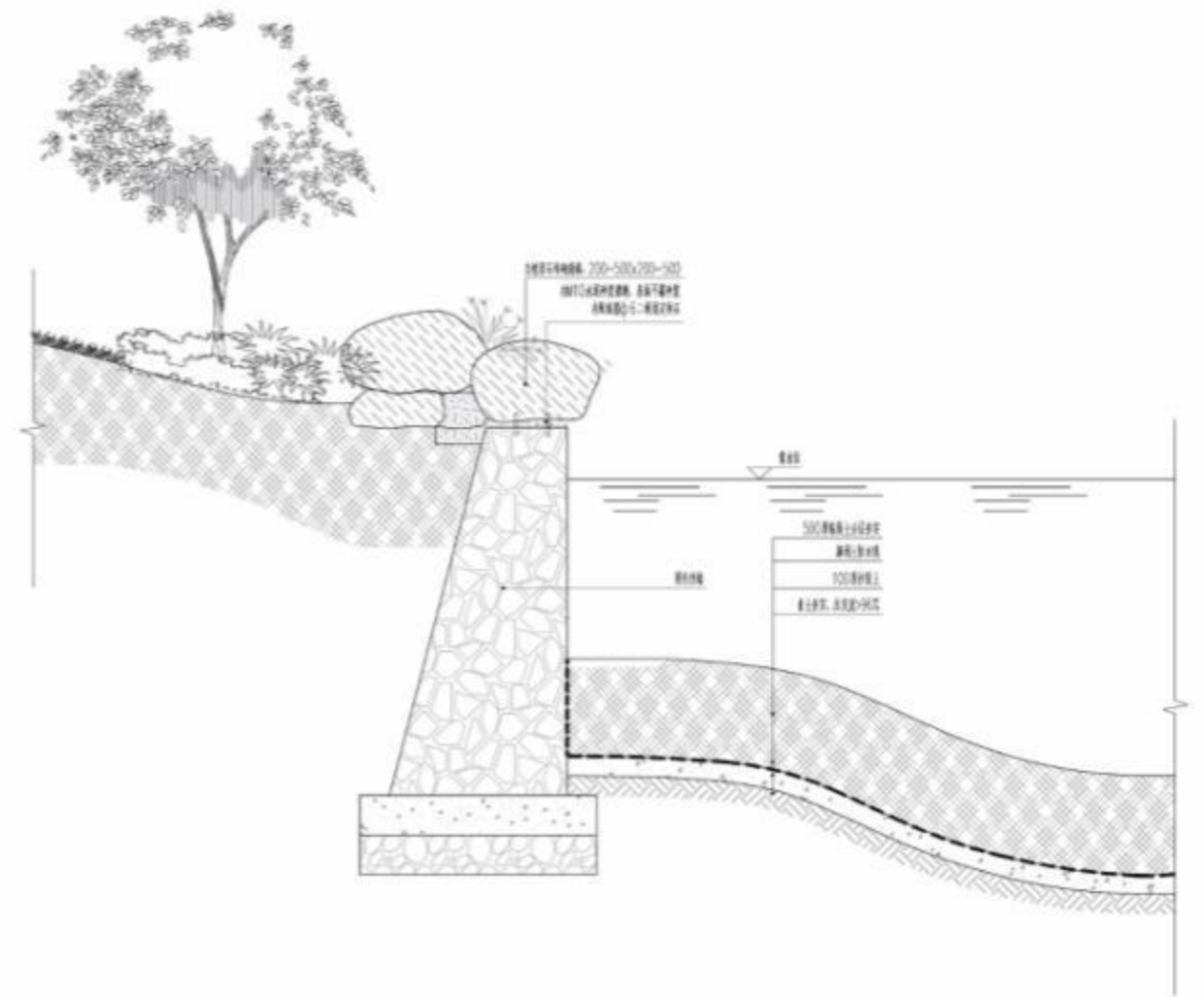


8 入口标识小品





驳岸立面图



驳岸立面图

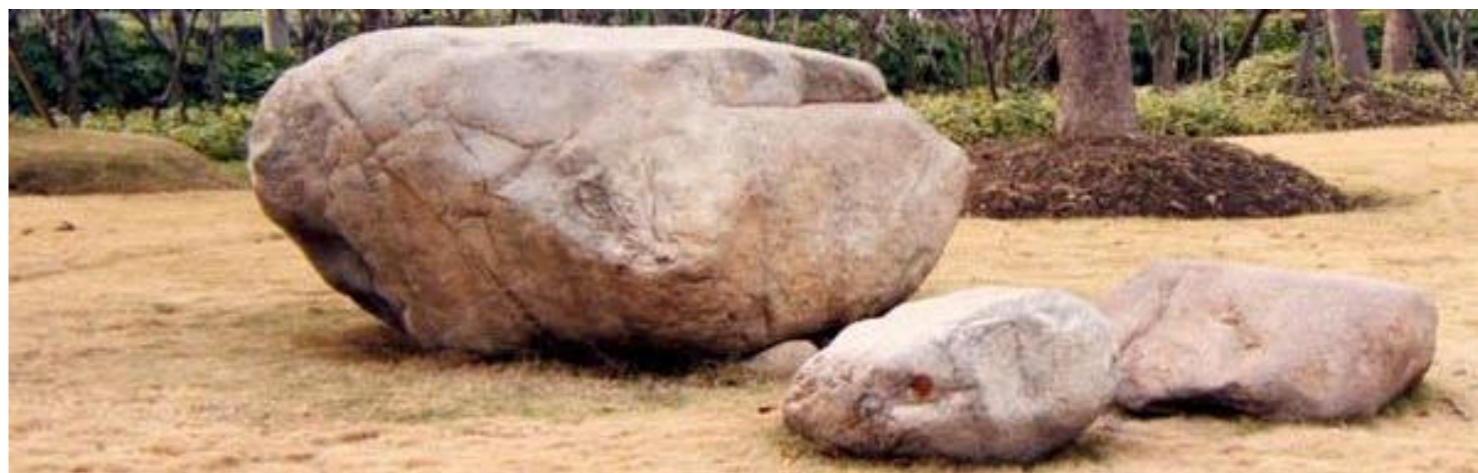


现场照片



现场照片









投资估算						
项目名称：巢湖学院景观水系建设项目勘察设计						
序号	工程内容	单位	数量	综合单价	合价	备注
一、建筑安装工程费						
1 景观工程总造价						
(1) 园建						
A	广场铺装	m <sup>2</sup>	825	260.00	214500.00 (元)	
B	驳岸	m	264	270.00	71280.00 (元)	
C	木质铺装	m <sup>2</sup>	2415	180.00	434700.00 (元)	
D	人行道及铺装园路	m <sup>2</sup>	1585	280.00	443800.00 (元)	
E	景观构架	个	2	25000.00	50000.00 (元)	
F	座椅	m	132	100.00	13200.00 (元)	
G	雕塑	个	6	20000.00	120000.00 (元)	
H	垃圾箱	个	24	250.00	6000.00 (元)	
I	背景音箱	套	1	3500.00	3500.00 (元)	
J	标识系统	项	1	5000.00	5000.00 (元)	
k	围墙	m	923	300	276900 (元)	
(2) 绿化						
		m2	2100	180.00	378000.00 (元)	
(3) 池底工程						
		m2	60300	200.00	12060000.00 (元)	
小计					14076880.00 (元)	
2 水电系统			1*25%		3519220.00 (元)	
二、工程建设其他费 (包括工程勘察费、建设单位管理费、工程监理费、场地准备及临时设施费)						
					—*8%	1407688.00 (元)
三、预备费					(一+二) *5%	950189.40 (元)
四、总投资					一+二+三	19953977.40 (元)